



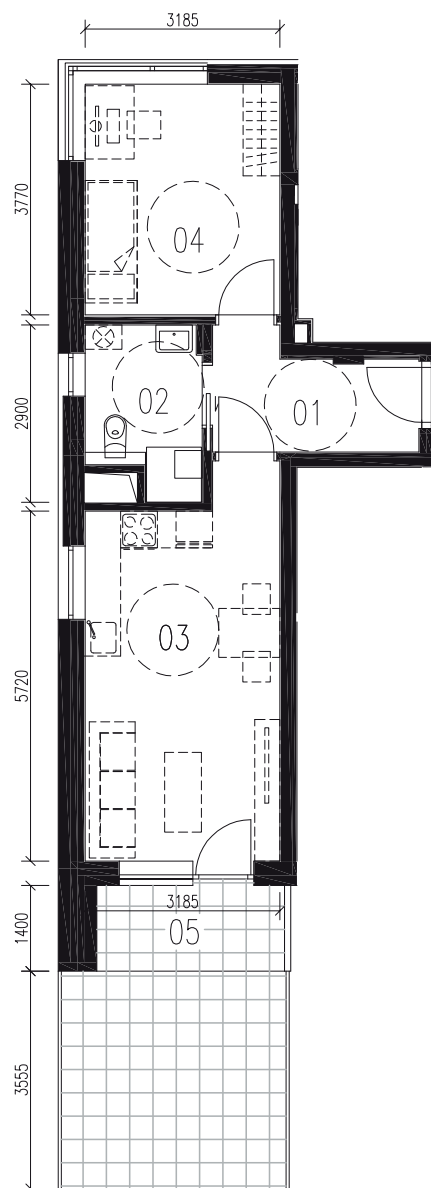
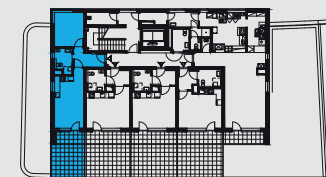
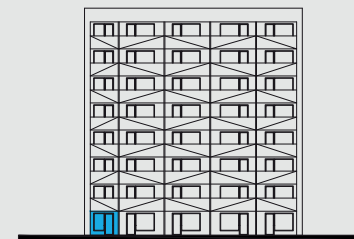
# BYT 2+KK

KÓD BYTU

F1 1.1

PODLAŽÍ

1.NP



MĚŘITKO 1 : 100

## Tabulka místností

01	Předsíň	6,2 m <sup>2</sup>
02	Koupelna, WC	4,8 m <sup>2</sup>
03	Obývací pokoj + Kuch. kout	19,5 m <sup>2</sup>
04	Ložnice	12,2 m <sup>2</sup>
<b>Užitná plocha</b>		<b>42,7 m<sup>2</sup></b>
<b>Podlahová plocha</b>		<b>43,9 m<sup>2</sup></b>
05	Terasa	15,5 m <sup>2</sup>

Údaj Užitná plocha znamená plochu všech místností bez svislých konstrukcí, tzn. plochu podlahy mezi stěnami všech místností bytové jednotky.  
Údaj Podlahová plocha znamená podlahovou plochu ve smyslu §2 a §3 nařízení vlády č.366/2013 Sb. - byt je ohraničen vnitřními povrchy obvodových stěn.

## Výhradní prodejce

**LANDIA**  
management

Landia Management s.r.o.  
Evropská 810/136  
160 00 Praha 6

Tel: 731 309 091  
E-mail: obchod@landia.cz  
www.landia.cz

Předměty zakreslené čárkovanou čarou nejsou předmětem dodávky, jen ilustrují možnost zařízení. Zobrazení je informativní.

[www.rajskyvrch.cz](http://www.rajskyvrch.cz)